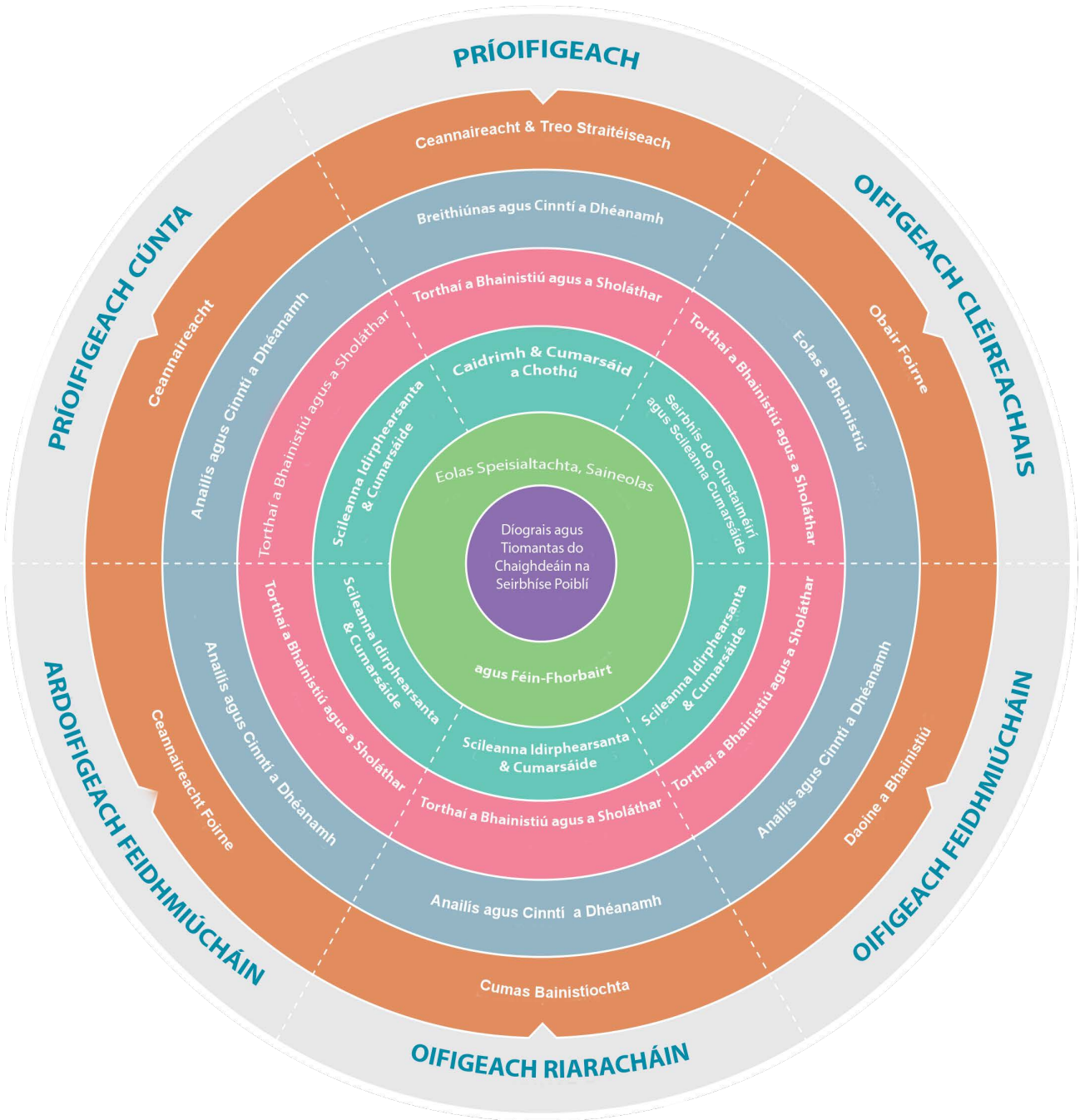
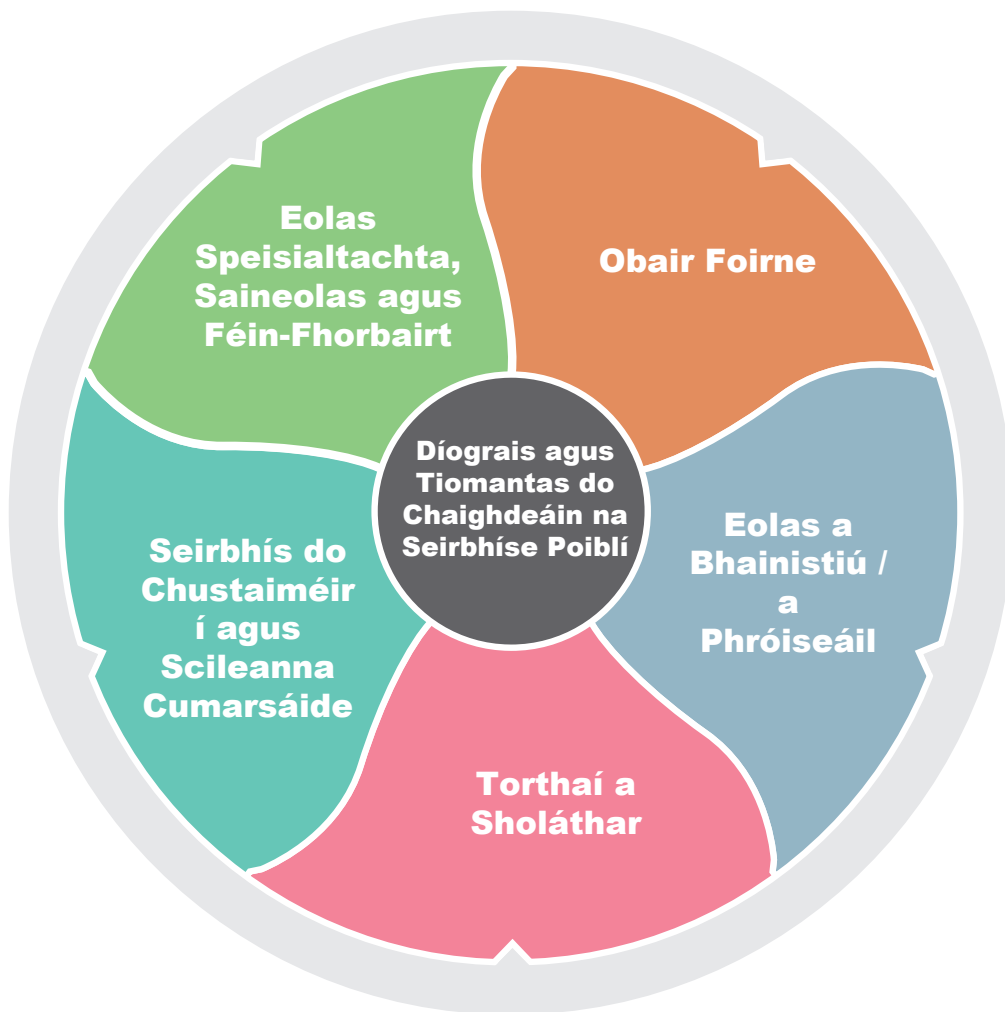


Leagan Inniúlachta Státseirbhíse de chuid na SCP



@Y]V\ fU` =bb]• `UV\ HU`XÑC]Z[YUV\ ` 7`f]fYUV\ U]g`]`Ghz hgY]fV\ †g`bU`\ v]fYUbb

OIFIGEACH CLÉIREACHAIS



Inniúlachtaí do Leibhéal an Oifigh Táscairí Feidhmíochta Éifeachtacha

Obair Foirne	Léiríonn meas do chomhghleacaithe agus do chomhoibrithe
	Forbraíonn agus cothaíonn dea-chaidreamh oibre le daoine eile, roinneann eolas agus fios, de réir mar is cuí
	Cuireann a thuairimí agus a bharúlacha féin i láthair
	Tuigeann a (h)áit féin sa bhuíon agus déanann gach iarracht é sin a chomhlíonadh
Eolas a Bhainistiú / Phríoiseáil	Tugann faoi gach obair ar bhealach críochnúil agus eagraithe
	Leanann nósanna imeachta agus prótacail agus tuigeann an fiúntas agus an bunús atá leo
	Coinníonn taifid ar ardchaighdeán ar féidir le daoine eile ciall a bhaint astu go réidh
	Baineann conclúidí cuí as eolas
	Molann bealaí nua le rudaí a dhéanamh ar bhealaí níos fearr agus níos éifeachtúla
	Ní miste leis/léi oibriú le cineálacha éagsúla eolais, m.sh., scríofa, uimhriúil, cairteacha, agus déanann áirimh, m.sh., uimhríocht, céatadáin srl
Torthaí a Sholáthar	Glacann freagracht as obair agus cuireann dlús leis go dtí an chéad leibhéal eile cuí
	Críochnaíonn obair go tráthúil
	Téann i dtaithí go gasta ar bhealaí nua chun rudaí a dhéanamh
	Seiceálann gach saothar oibre lena chinntiú go gcríochnaítear é ar ardchaighdeán agus saor ó bhotúin
	Úsáideann graiméar agus litriú ceart ag scríobh agus baineann conclúidí réasúnta as treoracha scríofa
	Aithníonn agus tuigeann an phráinn agus an tábhacht a bhaineann le tascanna éagsúla
	Léiríonn tionscnaíocht agus solúbthacht lena chinntiú go gcríochnaítear an obair
	Gníomhaíonn as a stuaim féin agus tá in ann breithiúnas a thabhairt ar cathain is gá treoir a iarraidh ó chomhghleacaithe nó ó bhainisteoir
Scileanna i Seirbhís do Chustaiméirí agus i gCumarsáid	Bíonn ag éisteacht go gníomhach le daoine eile agus déanann iarracht a mbarúlacha / riachtanais / a bhfuil uathu a thuiscint
	Tuigeann na céimeanna nó próisis a gcaithfidh custaiméirí gabháil tríothu agus tá in ann iad seo a mhíniú go soiléir
	Léiríonn meas, cúirtéis agus gairmiúlacht agus coinníonn smacht air/uirthi féin fiú ag déileáil le cúinsí dúshlánacha
	In ann a bheith díoghráil nuair is gá agus in ann cumarsáid mhuiníneach agus údarásach a dhéanamh
	Déanann cumarsáid go soiléir agus go líofa, ó bhéal agus i scríbhinn
Saineolas, Oilteacht agus Féin-fhorbairt	Forbraíonn agus cothaíonn na scileanna agus an oilteacht is gá chun an ról a chomhlíonadh go héifeachtach, m.sh., córais TE, scarbhileoga, Microsoft Office, beartais chuí srl.
	Tuigeann go soiléir ról, cuspóirí agus aidhmeanna agus conas a shuíonn siad isteach le hobair an aonaid
	Tá sé/sí tiomanta d'fhorbairt phearsanta agus bíonn sé/sí ag iarraidh go leanúnach feidhmíocht phearsanta a fheabhsú
Fuinneamh agus Tiomantas do Chaighdeáin Seirbhíse Poiblí	Bíonn ag iarraidh go leanúnach feidhmiú ar chaighdeán ard agus seirbhís den scoth a sholáthar
	Freastal ar Rialtas agus ar mhuintir na hÉireann
	Bíonn críochnúil agus coinsiasach, fiú le hobair ghnáthaimh
	Léiríonn díograis agus teacht aniar, agus bíonn buanseasmhach fiú ag plé le dúshláin agus constaicí
	Tá sé/sí ionraic agus is féidir brath air/uirthi
	Feidhmíonn go hionraic i gcónaí

Inniúlachta do Leibhéal an Oifighigh Feidhmiúcháin i Státseirbhís na hÉireann

OIFIGEACH FEIDHMIÚCHÁIN



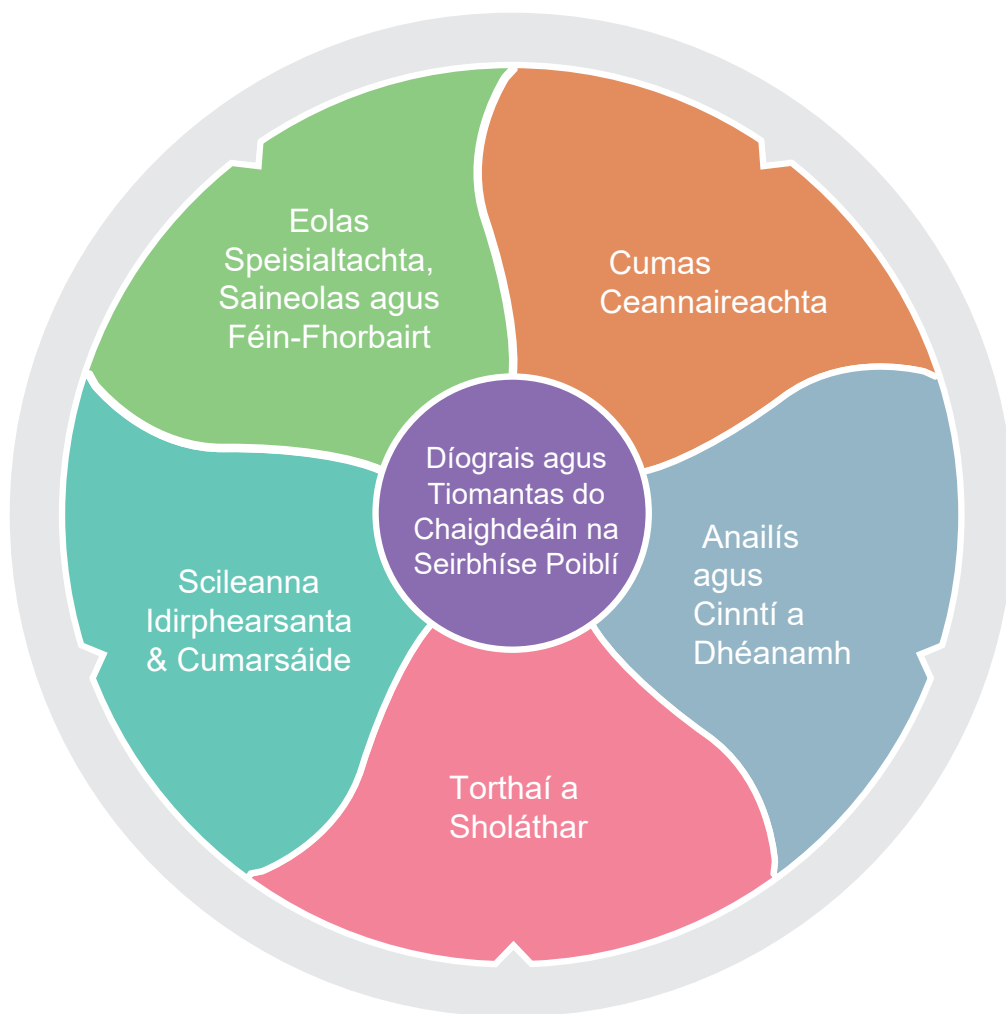
Inniúlachtaí do Leibhéal Oifigeach Cléireachais

Táscairí Feidhmíochta Éifeachtacha

Daoine a Bhainistiú	Spreagann sé/sí an fhoireann a bheith iomlán páirteach trí chomhrá cruthaitheach faoi cheisteanna oibre
	Éiríonn leis/léi an leas is fearr a bhaint amach as daoine agus as an fhoireann, oibríonn sé/sí leis an fhoireann chun ardfeidhmíocht a bhaint amach, agus tugann sé/sí faoi cheisteanna faoi feidhmíocht má tharlaíonn siad
	Tá meas aige/aici agus tugann sé/sí tacaíocht maidir le daoine eile agus an fhoireann a fhorbairt
	Spreagann agus tugann sé/sí tacaíocht do shlíe oibre níos éifeachtaí
	Déileálann sé/sí le teannas san fhoireann ar shlí chruithaitheacha
	Spreagann, éistean agus déanann sé/sí beart ar aiseolas ón fhoireann chun feabhas a chur i bhfeidhm
	Roinneann sé/sí eolas agus saineolas chun cuidiú leis an fhoireann a spriocanna a bhaint amach
Anailís & Cinntí a Dhéanamh	Déileálann sé/sí go héifeachtach le réimse mór foinsí eolais, fiosraíonn sé/sí gach ceist ábhartha
	Tuigeann sé/sí impleachtaí praiticiúla eolais maidir leis an chomhthéacs i gcoitinne ina n-oibríonn sé/sí - cur chuige, spriocanna rannóige srl
	Saináithníonn and tuigeann na ceisteanna agus na treochtaí tábhachtacha
	Tógann sé/sí an chiall cheart as eolas uimhriúil, déanann sé/sí áirimh chruinne uimhriúla
	Déanann sé/sí measúnú cruinn agus déanann sé/sí moltaí cothroma agus cuí trí thacaíocht ó fhianaise
Torthaí a Sholáthar	Tugann sé/sí faoi obair agus cinntíonn sé/sí go gcomhlíontar an obair i gceart
	Tá sé/sí loighciúil agus stuama faoi chur chuige, socraíonn sé/sí spriocanna agus baineann sé/sí na torthaí is fearr amach leis na háiseanna atá ar fáil trí thosaíocht éifeachtach
	Scrúdaíonn sé/sí na modhanna oibre reatha chun feabhas a chur le seirbhís éifeachtach a sholáthar don chustaiméir
	Déanann sé/sí meastachán cruinn ama faoi thionscadail agus déanann sé/sí plean chun déileáil le fadhbanna
	Laghdaíonn sé/sí na botúin, déantar athbhreithniú ar fhoghlaim agus cinntíonn sé/sí go gcuirtear réiteach i bhfeidhm
	Déanann a fhoireann féin a d(h)ícheall chun torthaí éifeachtacha a bhaint amach
	Cinntíonn sé/sí go bhfuil modhanna/prótacail/athbhreithnithe cuí in áit maidir le seirbhís a sholáthar agus go gcuirtear iad i bhfeidhm
Scileanna Idirphearsanta & Cumarsáide	Athraíonn sé/sí an tslí chumarsáide le bheith in oiriúint don chás ar leith / don lucht éisteachta
	Éistean sé/sí le tuairimí dhaoine eile
	Oibríonn sé/sí i gcomhar le grúpaí eile chun comhoibriú a bhaint amach
	Pléann sé/sí an cheist más gá, chun toradh sásúil a bhaint amach
	Dírítear ar dhéileáil le custaiméirí go héifeachtach agus le hurraim
	Tá sé/sí deimhin agus gairmiúil agus é/í ag déileáil le ceisteanna deacra
	Cuireann sé/sí eolas i láthair go soiléir agus go gonta le linn a bheith ag labhairt nó ag scríobh
Saineolas, Oilteacht agus Féin-fhorbairt	Léiríonn sé/sí sár-scileanna/sár-eolas ina réimse féin agus tugann sé/sí treoir do chomhghleacaithe
	Tuigeann sé/sí go soiléir a ról agus a spriocanna féin agus spriocanna na foirne agus conas mar a oibríonn siad san aonad agus sa Roinn/Eagraíocht agus tugann seo le fios go soiléir don fhoireann
	Taispeánann sé an tslí, léiríonn sé/sí an tábhacht a bhaineann le forbairt trí am a chur ar fáil do ghníomhaíochtaí forbartha duit féin agus don fhoireann
Fuinneamh agus Tiomantas do Chaighdeán Seirbhíse Poiblí	Tiomanta don ról, i gcónaí ag iarraidh caighdeán ard a bhaint amach
	Léiríonn sé/sí solúbthacht agus oscailteacht maidir le hathrú
	Tá teacht aniar ann/inti agus coinníonn sé/sí leis in ainneoin deacrachtaí
	Cinntíonn sé/sí go ndírítear ar sheirbhís do chustaiméirí óna t(h)aobh féin agus ó thaobh na foirne de
	Tá sé/sí ionraic agus is féidir brath air/uirthi
	Feidhmíonn sé/sí go hionraic agus spreagann sé/sí daoine eile an rud céanna a dhéanamh

Inniúlachta do Leibhéal an Oifigigh Riaracháin i Státseirbhís na hÉireann

OIFIGEACH RIARACHÁIN



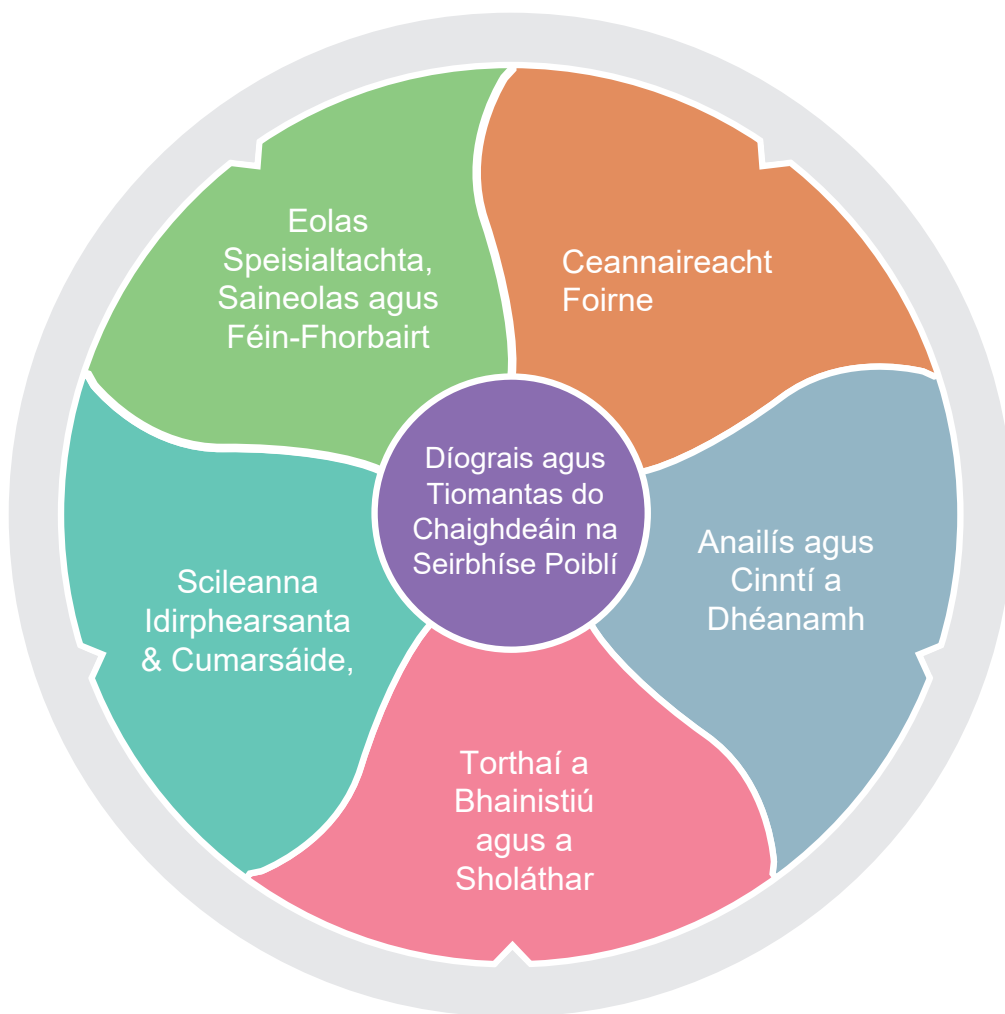
Inniúlachtaí do Leibhéal Oifigeach Riaracháin

Táscairí Feidhmíochta Éifeachtacha

Cumas Ceannaireachta	Solúbtha agus toilteanach athrú, agus cur go dearfach le hathruithe a chur i bhfeidhm
	Cuireann le forbairtí beartais ina réimse féin agus sa Roinn/Eagraíocht i gcoitinne
	Déanann iarracht tuiscint a chur ar na himpleachtaí a bhaineann le seasamh áirithe a ghlacadh ar cheisteanna agus conas is féidir tabhairt faoi spleáchas idir a chéile ar shlí loighciúil agus seasta
	Baineann an obair is fearr as an fhoireann, spreagann freagracht, tugann tacaíocht agus oibríonn go héifeachtach le daoine eile
	Bíonn tuairim aige/aici faoi cheisteanna a cheaptar atá tábhachtach agus cuireann go gníomhach le réimsí éagsúla
Anailís & Cinntí a Dhéanamh	Cumas maidir le hanailís agus forbairt a dhéanamh ar bheartas, ceistíonn na tuairimí atá i bhfeidhm agus oscailte ó thaobh tuairimí
	In ann tuiscint a chur ar cheisteanna casta gan mhoill, tuigeann an t-eolas/sonraí cuí (scríofa agus béil) gan mhoill
	Úsáideann sonraí uimhriúla go cliste chun tuiscint a fháil agus measúnú a dhéanamh ar cheisteanna gnó
	Aithníonn téamaí agus treochothaí tábhachtacha i bhfoinsí éagsúla eolais, agus tuairimí stuama agus cothroma a bhaint as
	Tuigeann sé/sí na torthaí loighciúla a tharlaíonn mar gheall ar sheasamh áirithe a ghlacadh ar cheisteanna
	Ta sé/sí seiftiúil agus cruthaitheach agus ceapann sé/sí modhanna nuálacha chun fadhbanna a réiteach agus cinntí a dhéanamh
Torthaí a Sholáthar	Freagrach go pearsanta as aidhmeanna/spriocanna comhaontaithe agus baineann iad amach
	Déanann bainistíocht agus cuireann tionscadail éagsúla agus gníomhaíochtaí oibre chun cinn go rathúil
	Déanann meastachán cruinn ama faoi thionscadail agus déanann bainistíocht éifeachtach ar do cuid ama féin, bítear ag faire maidir le fadhbanna agus déantar plean chun déileáil leo
	Dírítear ar riachtanais na gcustaiméirí a shásamh i gcónaí
	Cinntíonn go bhfuil an obair ar fad ar ardchaighdeán agus éifeachtach
	Úsáideann acmhainní go héifeachtach agus i gcónaí ag iarraidh na próisis a fheabhsú
Scileanna Idirphearsanta & Cumarsáide	Déanann cumarsáid go soiléir, go loighciúil agus go mealltach ó bhéal agus i scríbhinn
	In ann éisteach go héifeachtach agus comhrá sa dá threo a fhorbairt gan mhoill
	Dírítear ar riachtanais na gcustaiméirí inmheánacha agus seachtracha a shásamh i gcónaí
	Tionchar a chur ar dhaoine eile chun beart a dhéanamh
	Oibríonn chun tuiscint a chothú le daoine eile chun gur féidir oibriú i gcomhar le daoine eile
	Oibríonn go héifeachtach
Eolas Speisialtachta, Saineolas agus Féin-fhorbairt	Tuigeann go soiléir ról, spriocanna agus aidhmeanna agus conas a oireann siad d'obair an aonaid agus na Roinne/ na hEagraíochta.
	Forbraíonn an saineolas atá riachtanach chun an ról a chomhlíonadh ar ardchaighdeán agus roinneann é le daoine eile
	•Tá sé/sí gníomhach faoi bheith ar an eolas faoi cheisteanna agus faoi fhorbairtí tábhachtacha a chuirfeadh isteach ar a réimse féin, an Roinn agus/nó an tseirbhís phoiblí i gcoitinne
	Déanann athbhreithniú rialta ar a c(h) oibre féin agus tugann aidhmeanna agus spriocanna dúshlánacha dó/di féin
	Tá saineolas suntasach aige/aici ina réimse féin a aithníonn agus a úsáideann comhghleacaithe
Fuinneamh agus Tiomantas do Caighdeán Seirbhíse Poiblí	A bheith tiomanta ar fheidhmiú go leanúnach ar ardchaighdeán
	Déanann tréan-iarracht faoi bhrú agus ní chuireann cáineadh nó dul ar gcúl ag an obair isteach air/uirthi
	Léiríonn sár-nuálaíocht, tógann ceannasaíocht ar thionscadail agus léiríonn féin-chumas
	ITá sé/sí ionraic go pearsanta agus is féidir brath air/uirthi
	Tugann tús áite don saoránach i ngach próiseas agus córas
	Iompraíonn sé/sí féin go hionraic agus go heiticiúil

Inniúlachta do Leibhéal an Ardoifigh Feidhmiúcháin i Státseirbhís na hÉireann

ARDOIFIGEACH FEIDHMIÚCHÁIN





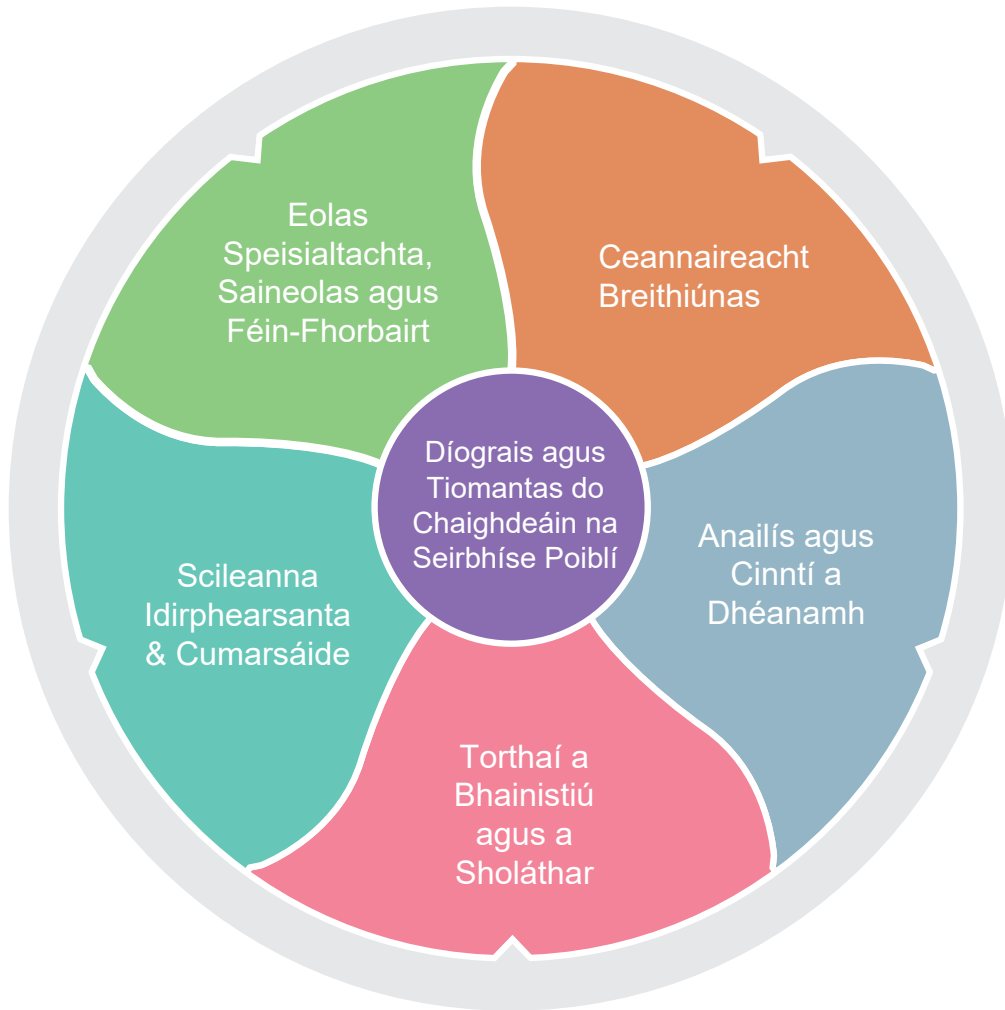
Inniúlachtaí do Leibhéal an Ardoifigeach Feidhmiúcháin

Táscairí Feidhmíochta Éifeachtacha

Ceannaireacht Foirne	Oibríonn leis an fhoireann chun ardfheidhmíocht a bhaint amach, spriocanna soiléire agus réalaíoch a fhorbairt, ceisteanna faoi fheidhmíocht a réiteach má tharlaíonn siad
	Tugann sé eolas agus comhairle shoiléir faoi cad a chaithfidh an fhoireann a dhéanamh
	Déanann iarracht slite nua a fhorbairt agus a chur i bhfeidhm chun oibriú go héifeachtach chun spriocanna a bhaint amach.
	Tugann treoir don fhoireann trína chuid oibre féin, ag cabhrú le daoine más gá
	Tuigeann sé an tábhacht a bhaineann le baill foirne a fhorbairt, oiliúint agus an leas is fearr a bhaint as scileanna agus cumas na foirne.
	Solúbtha agus toilteanach athrú, agus cur go dearfach le hathruithe a chur i bhfeidhm
Taighde, Anailís agus Cinntí a Dhéanamh	Bailíonn agus déanann anailís ar eolas ó fhoinsí cuí cé acu ábhar airgeadais, uimhriúil nó eile agus na cúinsí tábhachtacha a mheas
	Cuireann sé/sí an cheist ina iomláine agus impleachtaí bainteacha san áireamh nuair atá cinntí á ndéanamh aige/aici
	Úsáideann sé/sí eolas agus taithí roimhe seo chun treoir a thabhairt maidir le cinntí a dhéanamh
	Déanann cinntí stuama le bunús an-réasúnta agus seasann leo sin
	Cuireann réitigh chun cinn le fadhbanna a réiteach
Torthaí a Bhainistiú agus a Sholáthar	Glacann freagracht agus bíonn cuntasach as spriocanna comhaontaithe a sheachadadh
	Bainistiú sé/sí raon de thionscadail éagsúla agus de ghníomhaíochtaí oibre ag an am céanna
	Cuireann struchtúr agus eagraíonn sé/sí a gcuid oibre agus obair dhaoine eile go héifeachtach
	Tá sé/sí loighciúil agus stuama faoi chur chuige, baineann sé/sí na torthaí is fearr is féidir amach leis na hacmhainní atá ar fáil
	Tugann obair amach go héifeachtach, tugann eolas agus fianaise shoiléir faoi cad a theastaíonn
	Lorgaíonn sé/sí réimsí ina bhféadfaí feabhas a dhéanamh agus forbraíonn sé/sí moltaí praiticiúla chun iad a chur i bhfeidhm
	Léiríonn díograis maidir le forbairtí nua/athruithe maidir le cleachtais oibre agus déanann sé/sí tréan-iarracht na hathruithe sin a chur i bhfeidhm go héifeachtach
	Cuireann sé/sí córais / próisis chuí i bhfeidhm le gur féidir gach gníomhaíocht agus toradh a scrúdú go héasca maidir le caighdeáin
	Cleachtann agus cuireann sé/sí chun cinn fócas láidir maidir le seirbhís ar ardchaighdeán a bhaint amach do chustaiméirí inmheánach agus seachtracha
Scileanna Idirphearsanta & Cumarsáide	Cothaíonn teagmháil le comhghleacaithe agus le páirtithe leasmhara eile chun cabhrú leis an ról a chomhlíonadh
	Feidhmíonn mar nasc éifeachtach idir bhaill foirne agus an ardbhainistíocht
	Spreagann sé/sí comhrá oscailte agus cuiditheach maidir le ceisteanna oibre
	Bíonn dáiríre ina t(h)eacht i láthair agus éiríonn leis/léi aontú a fháil trí eolas ábhartha agus na buntáistí a chur i láthair go snasta.
	Pléann le daoine eile go mínte agus le meas fiú amháin nuair a bhíonn cúinsí dúshlánacha i gceist
	Cuireann eolas i láthair go soiléir, go gonta agus le muinín le linn a bheith ag labhairt nó ag scríobh
	Comhoibríonn agus cabhraíonn sé/sí le comhghleacaithe le spriocanna eagraíochta a bhaint amach
Saineolas, Oilteacht agus Féin-fhorbairt	Tuigeann sé/sí go soiléir na ról, cuspóirí agus spriocanna atá aige/aici féin agus spriocanna na foirne agus conas mar a shuíonn siad sin isteach san aonad agus sa Roinn agus cuireann seo in iúl go héifeachtach do dhaoine eile.
	Tá ardleibhéal de shaineolas agus d'eolas leathan aige/aici ar an Earnáil Phoiblí atá ábhartha dá réimse oibre
	Díríonn ar fhorbairt phearsanta chun feidhmíocht a fheabhsú
Fuinneamh agus Tiomantas do Chaighdeáin Seirbhíse Phoiblí	.Déanann gach iarracht feidhmiú ag leibhéal ard agus déanann tréan-iarracht chun cuspóirí aontaithe a bhaint amach
	Léiríonn teacht aniar fiú nuair atá tosca dúshlánacha agus éilimh mhóra i gceist
	Tá sé/sí ionraic go pearsanta agus is féidir brath air/uirthi
	Cinntíonn sé/sí go bhfuil na custaiméirí i lár baill maidir le gach seirbhís a sholáthraítear
	Cleachtann sé/sí ardchaighdeáin macántachta, eitice agus ionracais

Inniúlacht do Leibhéal an Ardoifighigh Chúnta i Státseirbhís na hÉireann

PRÍOIFIGEACH CÚNTA



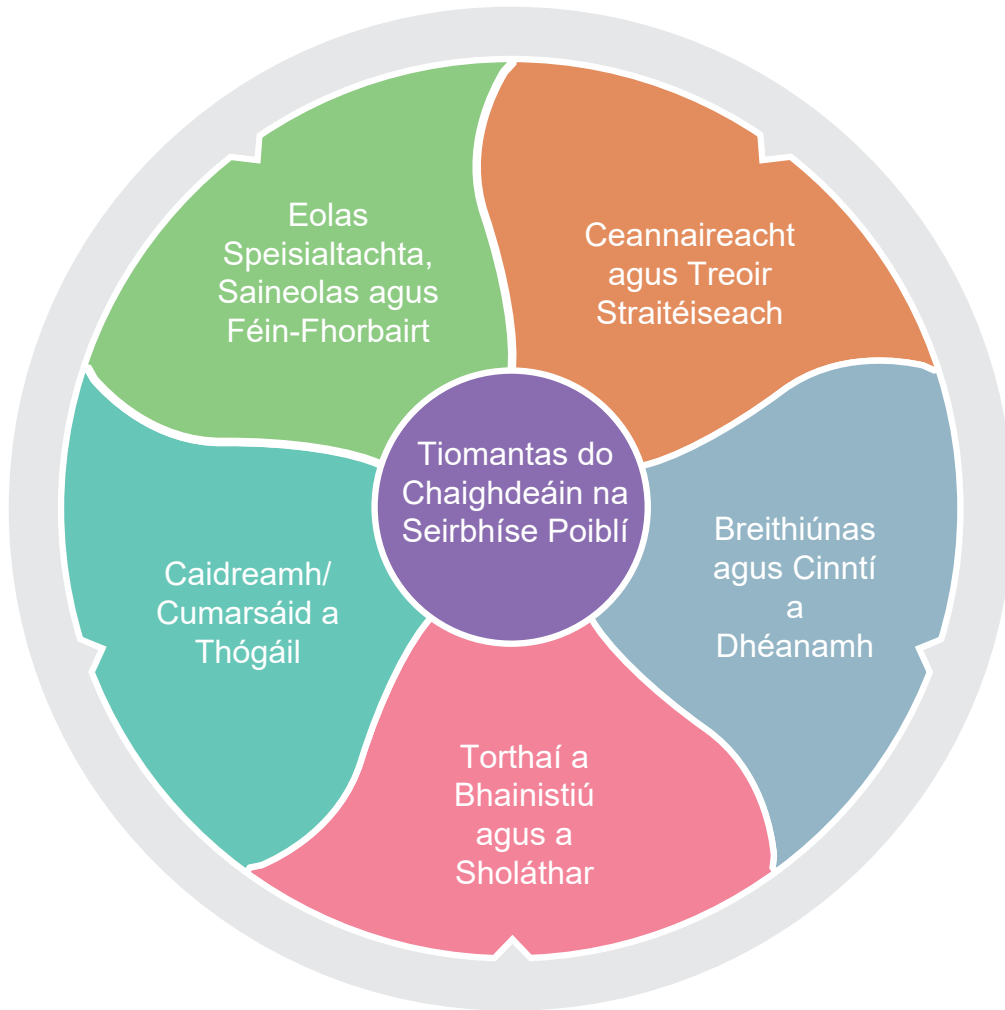
Inniúlachtaí Leibhéal an Ardoifigigh Chúnta

Táscairí Feidhmíochta Éifeachtacha

Ceannaireacht	Cuireann go gníomhach le forbairtí straitéisí agus beartais na Roinne/na hEagraíochta
	Dírthe agus tiomanta ar ardfeidhmíocht a bhaint amach, pléitear le ceisteanna feidhmíochta de réir mar a tharlaíonn siad
	Tugann treoir agus baineann an fiúntas is mó as an fhoireann ina hiomláine
	Smaoiníonn sé/sí ar éifeacht thorthaí i dtéarmaí ginearálta seachas ina réimse féin
	Sainmhíneann spriocanna go soiléir agus dáileann freagrachtaí go héifeachtach, spreagtar freagracht as dualgais
	Cumas daoine eile a fhorbairt trí aiseolas, cóitseáil agus trí dheiseanna chun scileanna a fhorbairt, a chruthú
	Aithníonn sé/sí deiseanna chun slite nua agus nuálacha maidir le seirbhís a sholáthar
Taighde, Anailís agus Cinntí a Dhéanamh	Déanann sé/sí taighde dúthrechtach agus téann sé/sí i gcomhairle chun gach eolas a bhailiú faoin ábhar
	Tuigeann sé/sí ceisteanna casta gan mhoill, glacann sé agus déanann sé measúnú ar shonraí (sonraí uimhriúla san áireamh)
	Cuireann sé/sí eolas éagsúil le chéile, aithníonn sé/sí comhchaidreamh agus naisc
	Déanann sé/sí cinntí stuama atá soiléir agus le ciall faoi cheisteanna tábhachtacha
	Cuireann sé/sí na himpleachtaí, na cláir agus na hógairachtaí i gcoitinne san áireamh i gcinntí agus ar an éifeacht ar pháirtithe leasmhara éagsúla
	Tógann sé/sí seasamh daingean ar cheisteanna a cheapann sé/sí atá tábhachtach
Torthaí a Bhainistiú agus a Sholáthar	Tógann sé/sí freagracht as obair dhúshlánach agus soláthraíonn sé/sí an obair in am agus ar ardchaighdeán
	Déanann sé/sí pleanáil agus tugann sé/sí tosaíocht don obair ó thaobh tábhacht, tréimhse ama agus chonstaicí eile de, athraíonn sé/sí tosaíochtaí de réir mar a athraíonn na cúinsí
	Cinntíonn sé/sí go bhfuil seirbhís ar ardchaighdeán agus éifeachtach ar fáil do chustaiméirí sa rannóg
	Scrúdaíonn sé/sí ceisteanna féachaint an féidir rudaí a dhéanamh níos fearr
	Tá meon oscailte aige/aici maidir le smaointe, tionscnaimh nua agus réitigh chruthaitheacha ar fhadhbanna
	Cinntíonn sé/sí go bhfuil bearta rialála agus feidhmíochta in áit chun seirbhísí ar ardchaighdeán a sholáthar
	Déanann sé/sí bainistíocht éifeachtach ar thionscadail éagsúla
Scileanna Idirphearsanta & Cumarsáide	An cumas eolas a thabhairt go muiníneach, go loighciúil agus go diongbháilte, ó bhéal agus i scríbhinn
	Spreagann sé/sí comhrá oscailte agus cuiditheach maidir le ceisteanna oibre
	Spreagann sé/sí obair foirne sa rannóg, ach oibríonn sé/sí go héifeachtach ar thionscadail i Ranna agus i Rannóga eile
	Bíonn sé/sí ar a s(h)uaimhneas agus i gceannas agus é/í ag obair chun tionchar a imirt ar dhaoine eile
	Cuireann sé/sí béim ar Sheirbhís do Chustaiméirí ina réimse
	Forbraíonn agus cothabhálann sé/sí gréasán teagmhálaithe chun cuidiú le fadhbanna a réiteach nó chun eolas a roinnt
	Déanann sé/sí teagmháil éifeachtach le páirtithe leasmhara, lena n-áirítear baill den phobal, Comhghleacaithe sa Státseirbhís agus an córas polaitíochta
Saineolas, Oilteacht agus Féin-fhorbairt	Tuigeann sé/sí go soiléir a spriocanna féin agus spriocanna na foirne agus conas mar a oibríonn siad san aonad agus sa Roinn
	Tá sár-eolas aige/aici ar cheisteanna na Roinne agus an Rialtais agus tuigeann sé/sí tosaíochtaí uile polaitíochta agus eagraíochta
	Measann na páirtithe leasmhara gur saineolaí é/í ina réimse féin
	Tá sé/sí dírithe ar fhorbairt phearsanta, lorgaíonn sé/sí aiseolas agus deiseanna do dhul chun cinn maidir le riachtanais ar leith an phoist a chomhlíonadh
Fuinneamh agus Tiomantas do Chaighdeáin Seirbhíse Phoiblí	Tá sé/sí spreagtha agus léiríonn sé/sí gur mian leis /léi feidhmiú go leanúnach ag an ardleibhéal
	Tá sé/sí ionraic agus is féidir brath air/uirthi
	Cinntíonn sé/sí go ndírítear ar an saoránach maidir le gach seirbhís a sholáthraítear
	Cuireann sé/sí na caighdeáin is airde maidir le heitic agus ionracas chun cinn trína leithéid a dhéanamh é/í féin

Inniúlacht do Leibhéal an Phríomhoifigh i Státseirbhís na hÉireann

PRÍOIFIGEACH



Inniúlachtaí Leibhéal an Phríomhoifigigh

Táscairí Feidhmíochta Éifeachtacha

Ceannaireacht & Treoir Straitéiseach	Stiúránn sé/sí an fhoireann, socraíonn sé/sí ardchaighdeán, tugann sé/sí faoi fhadhbanna maidir le feidhmíochán agus cuidíonn sé/sí le ardfheidhmíochán a bhaint amach
	Spreagann sé smaointe a chur in iúl go hoscailte chomh maith le cumarsáid oscailte a chothú
	Cuireann sé/sí le múnú straitéise agus beartais i Ranna/Rialtas
	Forbraíonn sé/sí cumas san fhoireann tríd an obair a dháileadh go héifeachtach
	Forbraíonn sé/sí dearcadh foghlama agus forbartha, tairgeann sé/sí oiliúint agus aiseolas cruthaitheach/tacaíochta
	Tugann sé /sí treoir maidir le hathruithe agus athchóiriú suntasach a chur i bhfeidhm
	Tuarann sé/sí agus tugann sé/sí freagra go gasta ar fhorbairtí san earnáil/ sa réimse i gcoitinne
	Comhoibríonn sé/sí le Ranna, Eagraíochtaí agus Gníomhaireachtaí eile
Cinntí a Dhéanamh / Breithiúnas a Thabhairt	Sainathníonn agus díríonn sé /sí agus ar na príomh-cheisteanna agus é/í ag déileáil le heolas/cásanna casta
	Bailíonn sé/sí fíricí, úsáideann se/sí eolas ó bhéal agus uimhriúil agus déanann sé/sí machnamh ar cheisteanna go loighciúil
	Feiceann sé/sí an ceangal idir cheisteanna agus tuigeann sé/sí na himpleachtaí móra agus sochpholaitiúla
	Sainathníonn sé/sí réitigh ar cheisteanna casta
	Déanann sé/sí cinntí maithe agus tuigeann sé/sí a n-imleachtaí
	Déanann sé/sí beart agus cinntí in am agus cinntíonn sé/sí go gcríochnaítear iad
	Déanann sé/sí iarracht ceisteanna rannóige, gnéithe polaitiúla agus an tionchar ar an saoránach a chothromú i ngach cinneadh
Torthaí a Bhainistiú agus a Sholáthar	Cuireann sé/sí tús le agus bíonn sé/sí freagrach as torthaí/seirbhísí a sholáthar ina earnáil féin
	Úsáideann sé/sí straitéis agus sonraí oibríochta go stuama chun riachtanais gnó a bhaint amach
	Bainistíonn sé/sí clár agus tascanna éagsúla agus ath-dháileann siad acmhainní chun athruithe ar fhócas a bhainistiú.
	Úsáideann acmhainní an oiread agus is féidir agus cuireann modhanna feidhmíochta i bhfeidhm chun spriocanna a bhaint amach
	Cinntíonn sé/sí go mbaintear an úsáid is fearr as TEC agus as modhanna soláthair nua
	Déanann sé/sí athbhreithniú ar thionscadail agus ar ghníomhaíochtaí chun chinntiú go bhfuil siad éifeachtach agus go gcomhlíonann siad riachtanais na heagraíochta
	Cuireann sé/sí an tábhacht a bhaineann le héifeachtúlacht, luach ar airgead agus riachtanais rialála corparáideach a chomhlíonadh chun cinn
	Cinntíonn sé/sí go bhfuil an fhoireann dírithe agus go n-oibríonn siad de réir thosaíochtaí i bplean Gnó fiú amháin agus iad faoi bhrú
Caidreamh/ Cumarsáid a Thógáil	Labhraíonn sé/sí go soiléir agus go cruinn agus le húdaráis
	Éisteanann sé/sí go cúramach, déanann sé/sí iarracht meoin agus tuiscint dhaoine eile a thuiscint
	Bainistíonn agus réitíonn sé/sí coinbhleachtaí/easaontais go dearfach agus go cruthaitheach
	Oibríonn sé/sí go héifeachtach laistigh den phróiseas polaitiúil, aithníonn agus bainistíonn sé/sí an teannas a tharlaíonn idir dhearcadh na bpáirtithe leasmhara éagsúla
	Cuireann ina luí ar dhaoine eile; cothaíonn comhdhearcadh; faigheann comhoibriú ó dhaoine eile chun eolas a fháil agus chun spriocanna a chomhlíonadh
	Comhoibríonn sé/sí le comhghleacaithe ag gach leibhéal san eagraíocht agus i Ranna / Eagraíochtaí agus cothaíonn sé/sí gréasáin láidre oibre.
	Tugann sé/sí a t(h)uairimí nuair a cheapann sé/sí go bhfuil sé/sí ceart sin a dhéanamh
Saineolas, Oilteacht agus Féin-fhorbairt	Forbraíonn sé/sí scileanna agusaineolas i roinnt réimsí a bhfuil baint aige/aici leo agus a aithníonn daoine taobh istigh agus taobh amuigh den Roinn / Eagraíocht
	Coinníonn sé/sí é/í féin ar an eolas faoi bheartas rannóige, earnála, náisiúnta agus idirnáisiúnta agus faoi threochtaí eacnamaíocha, polaitiúla agus sóisialta a bhfuil tionchar acu ar an ról
	Díríonn sé/sí go mór ar fhéin-fhorbairt, lorgaíonn sé/sí aiseolas agus deiseanna maidir le fás
Fuinneamh agus Tiomantas do Chaighdeán Seirbhíse Poiblí	A bheith tiomanta ar fheidhmiú go leanúnach ar ardchaighdeán
	Léiríonn sé/sí tiomantas pearsanta don ról, coinníonn sé/sí leis agus ag an am céanna coinníonn sé dearcadh cothrom maidir le ceisteanna oibre
	Cuireann sé/sí go dearfach le clár corparáideach
	Tá sé/sí ionraic agus macánta, comhlíonann sé/sí geallúintí agus dualgais
	Cinntíonn sé/sí go ndírítear ar an saoránach maidir le gach seirbhís a sholáthraítear
	Tá teacht aniar ann/inti agus bíonn sé/sí ar a gcompond fiú nuair atá deacrachtaí ann
Cothaíonn sé/sí dearcadh meoin ina gcuirtear béim ar ardchaighdeán maidir le heitic agus ionracas	



A series of horizontal lines for writing.



An tSeirbhís um Cheapacháin Phoiblí
Public Appointments Service

An tSeirbhís um Cheapacháin
Phoiblí,
Áras na Caibidle,
26/30 Sráid na Mainistreach
Uachtarach,
Baile Átha Cliath 1.

Tei: +353-1-8587400
Email: info@publicjobs.ie
Web: www.publicjobs.ie